

PALAZZO
TAMBORINO CEZZI
ROSSO POMPEIANO®

ROGIS

(English below)

Agli occhi e allo spirito dei suoi ospiti, una casa è lo specchio di chi un tempo ci ha vissuto o ancora oggi la abita. Le sue pietre e le sue storie ne trasmettono la vita, nel loro silenzio offrono un microcosmo, sono un teatro del mondo, un pegno della vita che trascorre, uno stimolo per approfondire umanità.

A Palazzo Tamborino Cezzi si propone un'ospitalità di prestigio e bellezza. La dimora storica è della metà del Cinquecento, nel cui **stile rinascimentale** conserva il piano terreno (in cui è ubicato l'appartamento "Rogis"), mentre presenta al primo piano e nelle mansarde l'impronta neoclassica e liberty degli interventi ottocenteschi post-unitari. La cornice e il quadro dell'ospitalità sono quindi immersi nella dimensione armoniosa ed elegante della classicità dell'antica Roma.

L'appartamento – ideato per ospitare una o due persone – è un arioso ambiente cinquecentesco, al piano terreno, quadrangolare, di circa 20 mq di superficie e la volta a stella alta 6 metri, con peducci a lunetta, mascheroni agli angoli e le caratteristiche **"Foglie d'acqua"** (foglie di acanto scolpite nella morbida pietra locale). Il tutto nella caratteristica pietra locale.

La grande finestra si affaccia sull'antico "cardo massimo" della città romana.

Fornisce un comodo salotto, con libreria, armadi a muro e TV. L'appartamento è dotato di connessione internet autonoma. Ha il riscaldamento autonomo, servizi igienici e cucina completi di tutte le suppellettili.

Una scala a chiocciola in ghisa porta al **soppalco**, dove è sistemata l'area notte, con armadi e cassapanche: il soppalco è dotato di due letti singoli da una piazza, allestiti come un unico letto matrimoniale o come due singoli, a seconda delle preferenze degli ospiti. Nel soggiorno è collocato un divano-letto a due piazze.















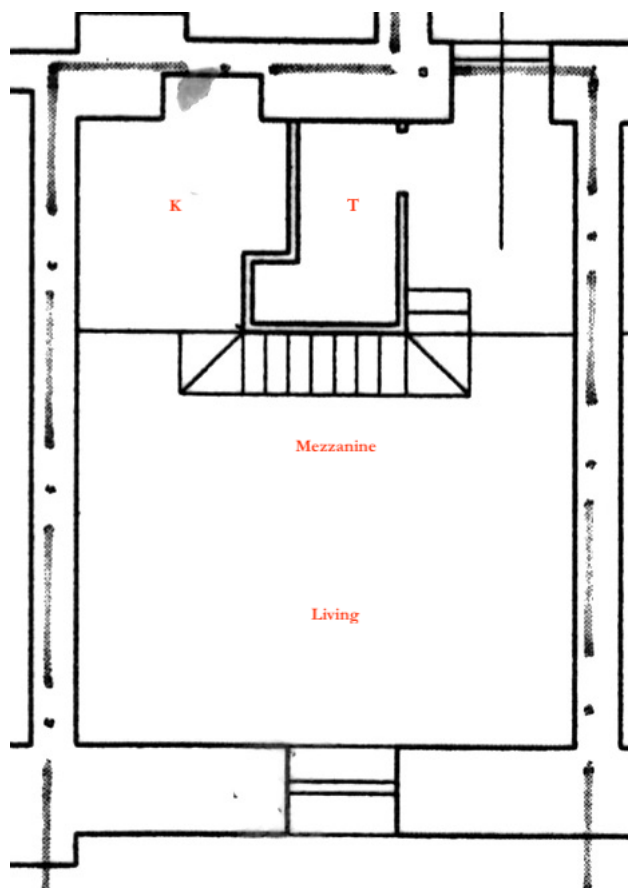


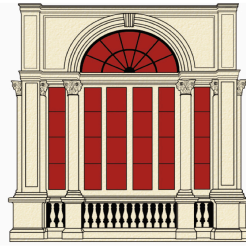












PALAZZO
TAMBORINO CEZZI
ROSSO POMPEIANO®

ROGIS

To the eyes and to the spirits of its guests and visitors, a dwelling is the mirror of who has once lived or still live there. Its stones and its histories express its life, in their silence they offer a microcosm, a theatre of the world, an invite to deepen the humanity.

Palazzo Tamborino Cezzi offers an accommodation made of prestige and beauty. The historic home has been built in the fourteenth century, and the relative **Renaissance style** has been preserved for the apartments located in its first floor – like the one here displayed. The second floor and the attics, instead, have been renovated according to a neo-classical and liberty architecture in the late nineteenth century. The frame of this hospitality welcomes you in the harmonious and elegant dimension of the classicism the ancient Rome.

The apartment is an airy environment from the fifteenth century, located the ground floor of Palazzo Tamborino Cezzi, about 20 square meters large and 6 meters high vaulted ceilings, with masks at the corners and the typical “Leaves of water” (acanthus leaves carved into the soft local stone). The large window faces the “Cardo Maximus” of the ancient Roman city.

Designed to host one or two guests, the apartment provides a comfortable lounge, with a library, wardrobes and TV and it is equipped with modern toilet and kitchen, and central heating system. A Wi-Fi connection is also available.

A cast iron spiral staircase leads to the **mezzanine**, where the sleeping area is provided with wardrobes and chests: it is equipped with two regular beds, set up as unique double bed or as two single beds, according to guests’ preferences.

A sofa-bed (with double bed) is located in the living room.