

PALAZZO
TAMBORINO CEZZI
ROSSO POMPEIANO®

TERRAZZINA

(English below)

Agli occhi e allo spirito dei suoi ospiti, una casa è lo specchio di chi un tempo ci ha vissuto o ancora oggi la abita. Le sue pietre e le sue storie ne trasmettono la vita, nel loro silenzio offrono un microcosmo, sono un teatro del mondo, un pegno della vita che trascorre, uno stimolo per approfondire umanità.

A Palazzo Tamborino Cezzi si propone un'ospitalità di prestigio e bellezza. La dimora storica è della metà del Cinquecento, nel cui **stile rinascimentale** conserva il piano terreno, mentre presenta al primo piano e nelle mansarde l'impronta neoclassica e liberty degli interventi ottocenteschi post-unitari. La cornice e il quadro dell'ospitalità sono quindi immersi nella dimensione armoniosa ed elegante della classicità dell'antica Roma.

L'appartamento – pensato per ospitare due o tre persone – si trova al primo piano e si affaccia sul giardino da una comoda 'terrazzina'. Ha una superficie di circa **45 mq** e si snoda in **tre ambienti** principali, il tinello, la cucina e la camera da letto (con letto matrimoniale), da cui si accede ai servizi igienici e alla lavanderia. Nel soggiorno è collocata un divano-dormosa utilizzabile come ulteriore letto singolo.

Lo arredano vari armadi a muro e una libreria: è dotato di TV e una propria connessione Wi-Fi. Il riscaldamento è autonomo, con termosifoni e caminetto.



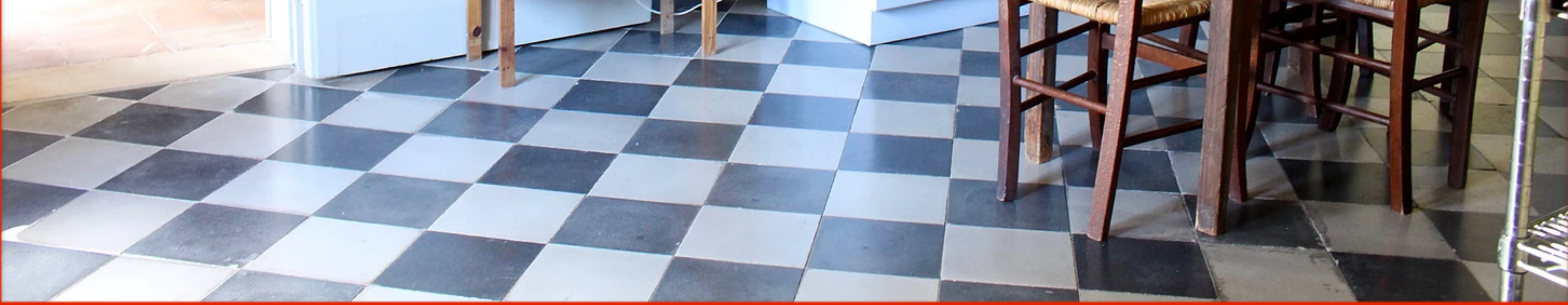


salotto / dining room



Cucina / Kitchen





Camera da letto / Bedroom



Camera da letto / Bedroom







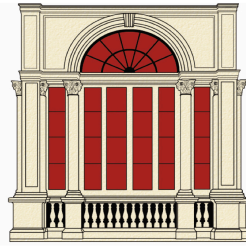
Terrazzina / Terrace



Terrazzina / Terrace



Giardino visto dalla terrazza
View of the garden from the terrace



PALAZZO
TAMBORINO CEZZI
ROSSO POMPEIANO®

TERRAZZINA

To the eyes and to the spirits of its guests, a dwelling is the mirror of who has once lived or still live there. Its stones and its histories express its life, in their silence they offer a microcosm, a theatre of the world, an invite to deepen the humanity.

Palazzo Tamborino Cezzi offers an accommodation made of prestige and beauty. The historic home has been built in the fourteenth century, and the relative **Renaissance style** has been preserved for the apartments located in its first floor. The second floor and the attics, instead, have been renovated according to a neo-classical and liberty architecture in the late nineteenth century. The frame of this hospitality welcomes you in the harmonious and elegant dimension of the classicism the ancient Rome.

The apartment – designed to host two or three guests – is at the second floor of the palace and overlooks the garden from a comfortable ‘**terrace**’. It has an area of about **45 square meters** and windows in three main areas: the dining room, the kitchen and the bedroom. The bedroom – equipped with unique double bed – gives access to the toilet and laundry.

A sofa-bed (with single bed) is located in the living room.

It is furnished with the various cupboards, a library, and TV. It is also provided with autonomous Wi-Fi connection.

The heating systems provided by heaters and fireplace.