

PALAZZO  
TAMBORINO CEZZI  
ROSSO POMPEIANO®

## VERDIS

*(English below)*

Agli occhi e allo spirito dei suoi ospiti, una casa è lo specchio di chi un tempo ci ha vissuto o ancora oggi la abita. Le sue pietre e le sue storie ne trasmettono la vita, nel loro silenzio offrono un microcosmo, sono un teatro del mondo, un pegno della vita che trascorre, uno stimolo per approfondire umanità.

A Palazzo Tamborino Cezzi si propone un'ospitalità di prestigio e bellezza. La dimora storica è della metà del Cinquecento, nel cui **stile rinascimentale** conserva il piano terreno (in cui è ubicato l'appartamento "Verdis"), mentre presenta al primo piano e nelle mansarde l'impronta neoclassica e liberty degli interventi ottocenteschi post-unitari. La cornice e il quadro dell'ospitalità sono quindi immersi nella dimensione armoniosa ed elegante della classicità dell'antica Roma.

L'appartamento è un vasto **loft** con affaccio **sul giardino**, di circa 20 mq e volta a stella alta 6 metri. Sulle pareti spiccano le caratteristiche murature cinquecentesche, sulle quali, a un angolo, si apre un antico grande **camino**. Una grande vetrata accoglie il sole e il verde direttamente dal giardino.

In due vani – contigui alla sala principale – sono collocati, da una parte, i servizi igienici e, dall'altra, la cucina.

Ideato per ospitare una o due persone, l'appartamento è dotato di televisione, di connessione internet Wi-Fi autonoma, e impianti di riscaldamento.

Una scala lignea porta all'ampio **soppalco**, attrezzato per la zona notte: sotto la volta a stella, i due letti singoli da una piazza possono essere allestiti come un unico letto matrimoniale o come due singoli, a seconda delle preferenze degli ospiti. Nel soggiorno è collocato un divano-letto a due piazze.























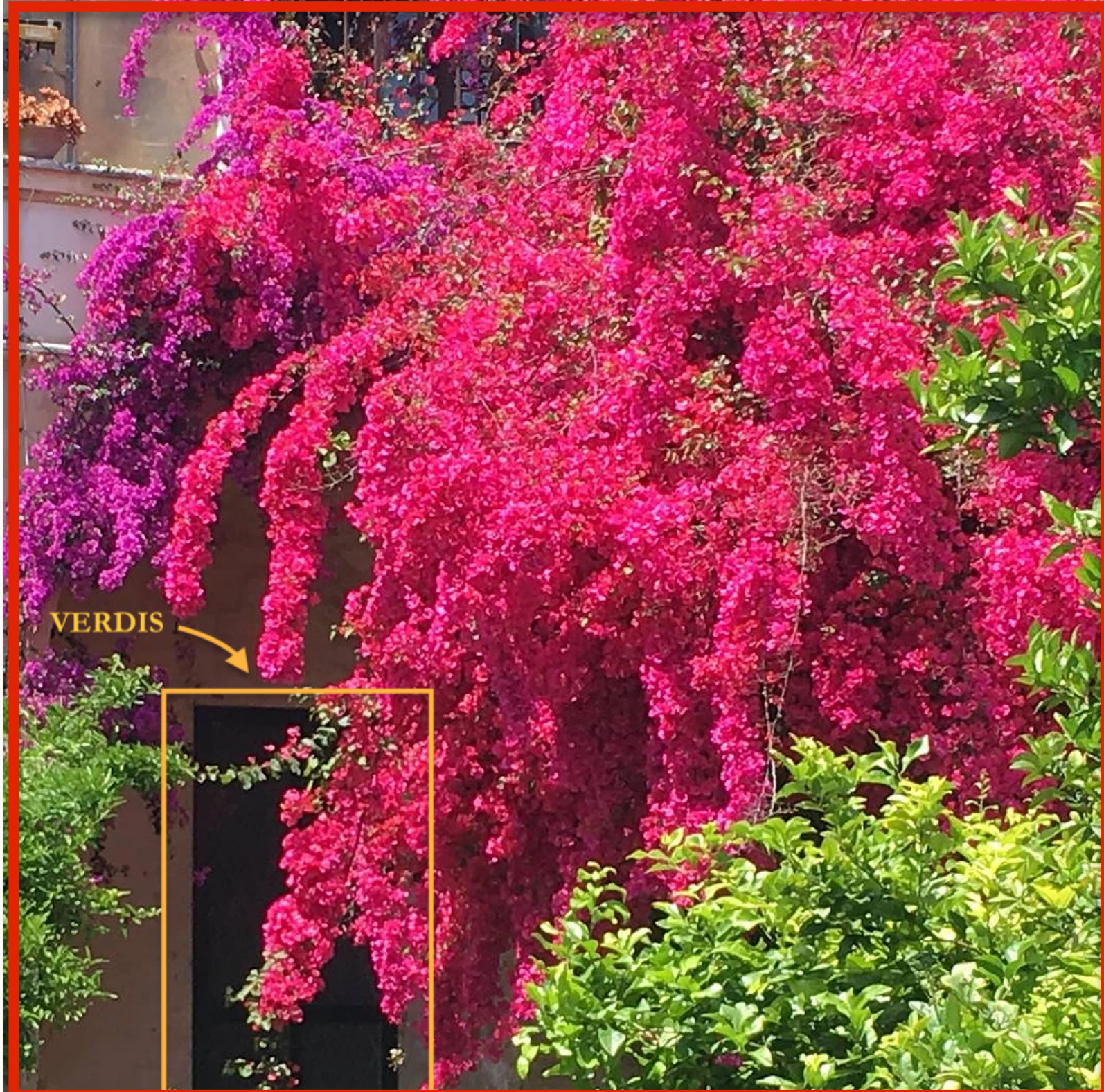




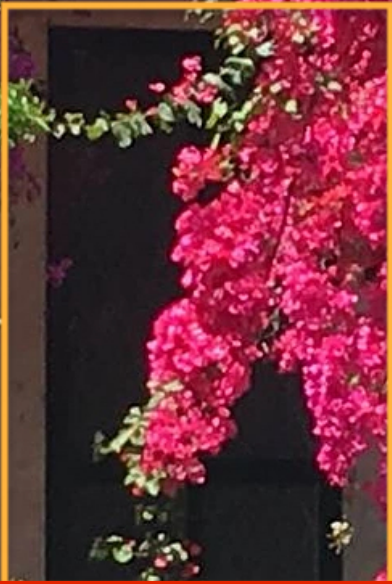


VERDIS

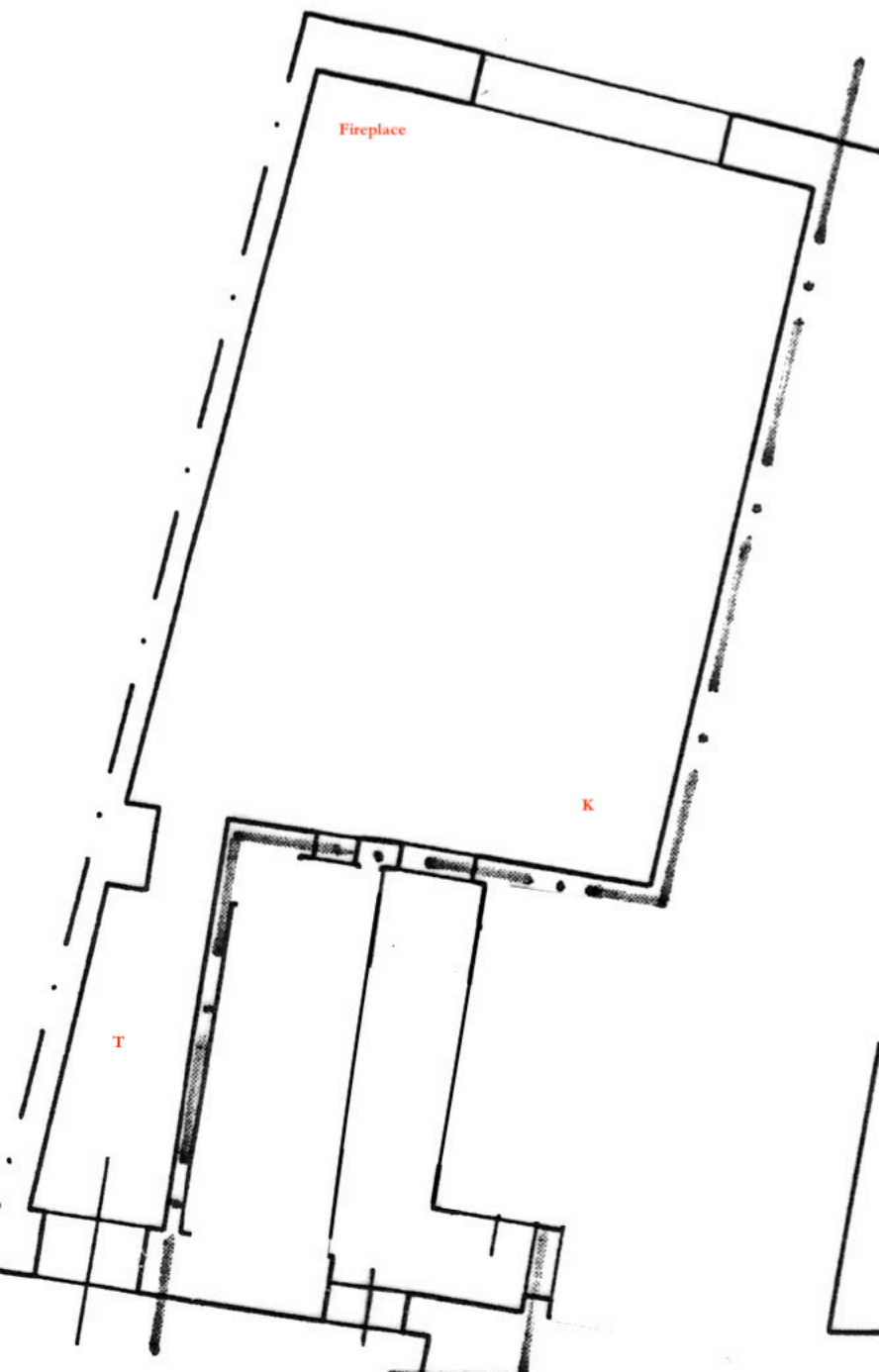




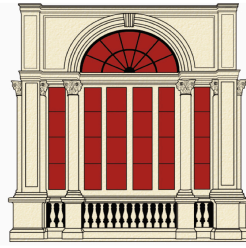
VERDIS











PALAZZO  
TAMBORINO CEZZI  
ROSSO POMPEIANO®

## VERDIS

To the eyes and to the spirits of its guests, a dwelling is the mirror of who has once lived or still live there. Its stones and its histories express its life, in their silence they offer a microcosm, a theatre of the world, an invite to deepen the humanity.

Palazzo Tamborino Cezzi offers an accommodation made of prestige and beauty. The historic home has been built in the fourteenth century, and the relative **Renaissance style** has been preserved for the apartments located in its first floor – like the one here displayed. The second floor and the attics, instead, have been renovated according to a neo-classical and liberty architecture in the late nineteenth century. The frame of this hospitality welcomes you in the harmonious and elegant dimension of the classicism the ancient Rome.

The apartment – designed for one or two guests – is a large **loft** overlooking the garden, about 20 square meters large and 6 meters high **vaulted ceilings**. The walls are typical of the sixteenth century brickwork: in a corner, you can find an old large fireplace.

In two rooms – adjacent to the main hall – there are the toilets and the kitchen. The furniture is expressed by sofas and armchairs, a large central table, wardrobe, bookshelf and TV. Independent Wi-Fi connections and heating system are also available.

A wooden staircase leads to large **mezzanine**, the sleeping area under the vaulted ceilings: it is equipped with two regular beds, set up as unique double bed or as two single beds, deepening on guests' desire. A sofa-bed (with double bed) is located in the living room.